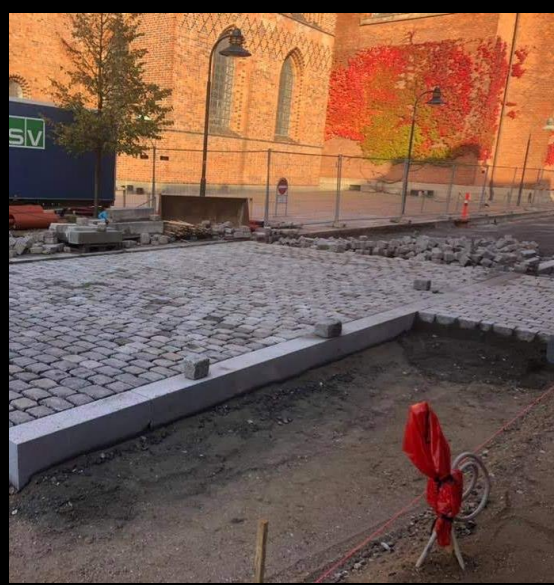


P.P.brolægning a-s



Sagsnavn:

Domkirkepladsen, Roskilde

Adresse:

Domkirkepladsen, Roskilde

Byggetid:

2019

Samlet entreprisenum:

3,9 mio.

Entrepriseform:

Hovedentreprise

Bygherre:

Roskilde Kommune

Opgavetype

Renovering af belægning

Domkirkepladsen, Roskilde

Projektet omfattede renovering af den eksisterende vejbane på Fondens Bro inkl. fortov samt etablering af sti på latinerhaven inkl. etablering af regnbed. Derudover blev brugsvandet omlagt i tæt samarbejde med FORS.

Den valgte belægning er den samme der blev brugt ved renoveringen af Stændertorvet tidligere, så det hele fremstår om en helhed.

Projektets omfang:

- 670 m² Opbrydningsarbejde
- 280 m³ Afrømningsarbejde
- 50 m³ Afgravning og udskiftning af råjord
- 90 lbm Drænledning af plastrør i nøddestenskasse
- 3 stk Stikledning Ø160
- 3 stk Etablering af brønde
- 740 m² Bundsikringslag (BL)
- 620 m² Geonet
- 740 m² Indbygge Stabilt grus
- 735 m² Sætning af Gamle Brosten

